

Atelier littéraire – 2^e cycle

Album : Journal d'un monstre



1. Les traits de personnalité des personnages sont des informations que l'on apprend sur eux comme ce qu'ils aiment ou des qualités. Trouve 4 traits de caractères pour le monstre à trois têtes de l'album.

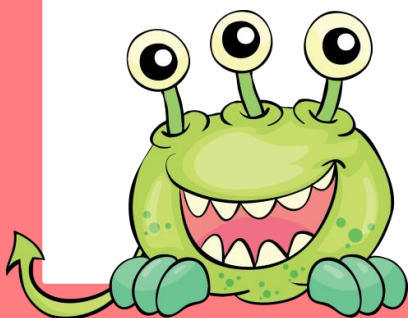
- _____
- _____
- _____
- _____

2. Nomme trois actions/activités que le monstre du lac aime faire.

- _____
- _____
- _____

3. On peut reconnaître les phrases négatives par la présence d'une marque de négation comme dans la phrase « [...] jamais personne ne vient me déranger. » Trouve deux autres phrases négatives dans l'album et encercle les marques de négation.

- _____
- _____



4. Dans le livre, le monstre utilise plusieurs synonymes. Relie le mot de gauche à son synonyme de la colonne de droite.

Hurler

Énorme

Sale

Crier

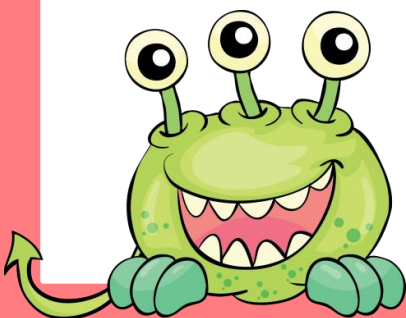
Grosse

Poisseux

Hideux

Répugnant

5. Le monstre à trois têtes ressemble à un animal que tu connais bien. Lequel? Explique ta réponse à l'aide d'au moins deux indices tirés du texte ou des illustrations.



Atelier littéraire – 2^e cycle – Corrigé

Album : Journal d'un monstre



6. Les traits de personnalité des personnages sont des informations que l'on apprend sur eux comme ce qu'ils aiment ou des qualités. Trouve 4 traits de caractères pour le monstre à trois têtes de l'album.

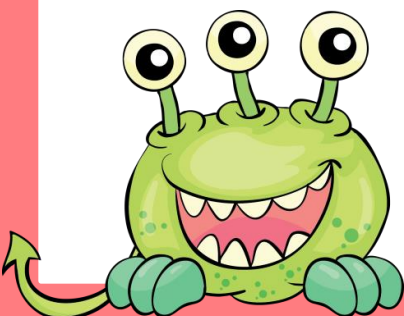
- Aime lire, aime les câlins, aime manger, créature peureuse, pas très aventurier,
- aime dormir, a un cœur d'enfant
-
-

7. Nomme trois actions/activités que le monstre du lac aime faire.

- Il aime cuisiner. Il aime lire. Il aime dormir. Il aime faire peur aux touristes. Il aime manger. Il aime pêcher.
-
-

8. On peut reconnaître les phrases négatives par la présence d'une marque de négation comme dans la phrase « [...] jamais personne ne vient me déranger. » Trouve deux autres phrases négatives dans l'album et encercle les marques de négation.

- Jamais, je ne lave mes cheveux, alors ils sont sales et poisseux.
- Je ne suis pas très aventurier.



9. Dans le livre, le monstre utilise plusieurs synonymes. Relie le mot de gauche à son synonyme de la colonne de droite.

<i>Hurler</i>	_____	<i>Énorme</i>
<i>Sale</i>	_____	<i>Crier</i>
<i>Grosse</i>	_____	<i>Poisseux</i>
<i>Hideux</i>	_____	<i>Répugnant</i>

10. Le monstre à trois têtes ressemble à un animal que tu connais bien. Lequel? Explique ta réponse à l'aide d'au moins deux indices tirés du texte ou des illustrations.

Le monstre à trois têtes ressemble beaucoup à la grenouille. Comme cette dernière, le monstre mange des insectes et vit près de l'eau. Aussi, on peut voir dans les images qu'il est vert et que ses pattes sont palmées.

